



Bellima[®]
POUR UNE SAVEUR OPTIMALE

Notre filtre en éventail breveté **Bellima**[®]:

- rend l'eau **moins calcaire**
- **empêche** d'obtenir un thé noir **trouble** avec **une couche de film** à la surface
- évite les **dépôts calcaires**
- est très **simple d'utilisation**
- est **respectueux de l'environnement**
- est conçu pour un usage unique ce qui **évite** la formation de **germes**
- est **pH-neutre**

Pour de **plus amples informations** sur les filtres en **éventail Bellima**[®], consultez notre site Internet:

www.bellima.de

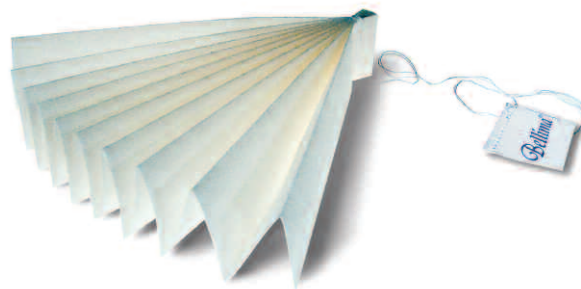
Bellima[®]
POUR UNE SAVEUR OPTIMALE



Une eau moins calcaire pour un thé plein de saveur

Bellima®

POUR UNE SAVEUR OPTIMALE



Les inconvénients d'une eau calcaire

Les amateurs de thé connaissent bien le problème: si on fait bouillir de l'eau calcaire, on obtient un thé **trouble** avec une petite couche de film à la surface, on perd en saveur et **du calcaire se dépose** dans la bouilloire.

Les traces de métaux lourds et autres corps étrangers altèrent également le goût de l'eau et donc du thé et du café.

La solution: l'éventail Bellima®!

L'éventail Bellima® adoucit votre eau sans modification du pH et produit du potassium utile pour la santé. Le résultat: **une eau parfaite pour un thé clair et savoureux.**

Bellima®: c'est simple, c'est mieux

L'éventail Bellima® est à plonger **directement dans la bouilloire**. C'est tout.

Contrairement aux filtres traditionnels intégrés dans la bouilloire, les filtres à utilisation unique présentent l'avantage d'**éviter la formation de germes**. De ce fait, **plus besoin d'utiliser de l'argent** comme agent anti-germe au moment de la fabrication.

Notre filtre en éventail est un produit naturel **respectueux de l'environnement**: il est fabriqué à partir de matières renouvelables (bois, cellulose).

Comment fonctionne Bellima®?

L'éventail Bellima® **enlève les agents calcaires** (calcium et magnésium) de votre eau. En échange, il produit des ions potassium pH-neutres.

Quelle est l'utilité des éventails purificateurs?

L'eau traitée par ce moyen a **meilleur goût** et **réduit considérablement les dépôts** au fond de la bouilloire. Le thé noir est **moins trouble** et présente nettement **moins de film** à la surface. Le café et le thé **libèrent tout leur arôme**.

Comment utiliser Bellima®?

Bellima® est conçu pour un **usage unique**. Placez l'éventail purificateur **directement dans l'eau** (1 litre au maximum) avant de la faire bouillir, ou laissez-le tremper un certain temps dans de l'eau froide.

De quoi est fait Bellima®?

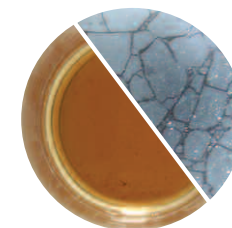
L'éventail Bellima® est fabriqué à partir de **cellulose** modifiée grâce à un procédé breveté respectueux de l'environnement. La matière ainsi obtenue a été approuvée par l'Institut fédéral allemand d'évaluation du risque dans sa recommandation XXXVI/1 „Koch- und Heißfilterpapiere und Filterschichten“ (filtres pour eaux chaudes et bouillantes).



Utilisations de Bellima®

1) Pour la préparation de boissons chaudes:

Faites chauffer l'éventail Bellima **avec 1 litre d'eau (au maximum) dans une bouilloire ou une casserole**. Retirez ensuite le filtre avant utilisation.



Sans Bellima®:
un thé trouble, une couche de film à la surface, un arrière-goût amer.



Avec Bellima®: un thé clair, pas de couche de film à la surface, pas d'arrière-goût amer, une saveur optimale

2) Purification de l'eau froide:

Laissez tremper le filtre en éventail dans 1 litre d'eau et remuer quelques instants. Laissez agir au moins 30 minutes, remuez de temps en temps si possible.